

# CARACTERÍSTICAS DE LOS CASOS DE VIOLENCIA CONTRA LA MUJER PROVENIENTES DE ASUNCIÓN Y GRAN ASUNCIÓN, PARAGUAY (2008-2012)

Florenciano, G.<sup>3</sup>; Florentín, P.<sup>3</sup>; Fragnaud, V.<sup>3</sup>; Franco, A.<sup>3</sup>; Franco, B.<sup>3</sup>; Dullak, R.<sup>1</sup> ; Cañete, F.<sup>1</sup>; Palau, R.<sup>2</sup>; Ramos, P.<sup>1</sup>

1. Cátedra de Epidemiología y Ecología. FCM.UNA

2. Museo de la Justicia. Palacio de Justicia.

3. Estudiantes de Medicina y Cirugía. Facultad de Ciencias Médicas. Universidad Nacional de Asunción

□ La violencia contra la mujer es “*«todo acto de violencia basado en el género que tiene como resultado posible o real un daño físico, sexual o psicológico, incluidas las amenazas, la coerción o la privación arbitraria de la libertad, ya sea que ocurra en la vida pública o en la privada»*<sup>1</sup>

□ Importante problema de salud pública y de violación de los derechos humanos

□ La violencia puede ser física, sexual, psicológica y económica

1. United Nations Secretary General's Campaign Unite to end violence against women. Violencia contra las mujeres [en línea]; 2009. URL Disponible en: [http://www.un.org/es/events/endviolenceday/pdfs/unite\\_the\\_situation\\_sp.pdf](http://www.un.org/es/events/endviolenceday/pdfs/unite_the_situation_sp.pdf)

# OBJETIVO GENERAL

Describir las características de los casos de violencia contra las mujeres provenientes de Asunción y Gran Asunción, registrados en el Museo de la Justicia, durante el periodo del 1 de enero del 2008 al 30 de junio del 2012

# METODOLOGÍA

Estudio descriptivo, transversal, retrospectivo, muestreo no probabilístico de casos consecutivos.

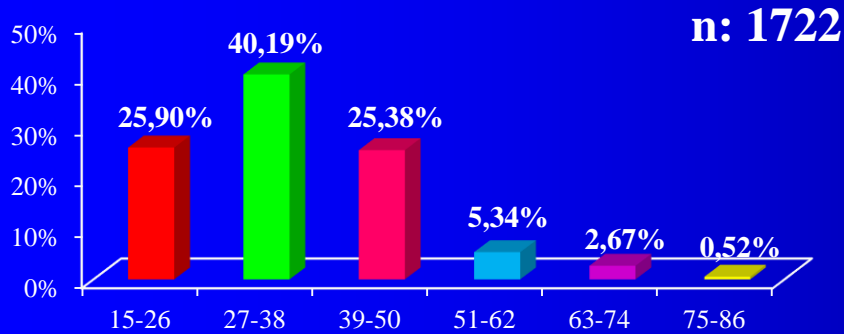
Las variables fueron en relación a la víctima, el agresor, relación entre ambos y tipos de violencia impartida.

La población estuvo constituida por mujeres residentes en Asunción y Gran Asunción que denunciaron sus casos de violencia en los Juzgados de Paz y remitidos al Museo de la Justicia desde el 01 enero del 2008 hasta el 30 de junio del 2012.

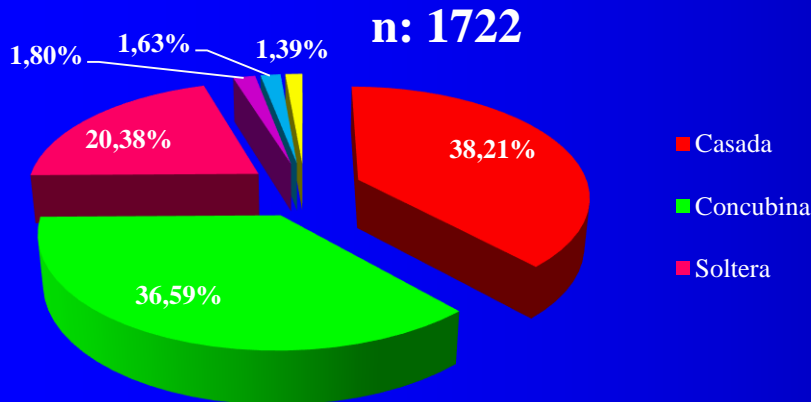
380 (22%) año 2008, 549 (32%) año 2009, 212 (12%) año 2010, 300 (18%) año 2011 y 281 (16%) enero-junio del 2012

# RESULTADOS MUJERES VICTIMA DE VIOLENCIA

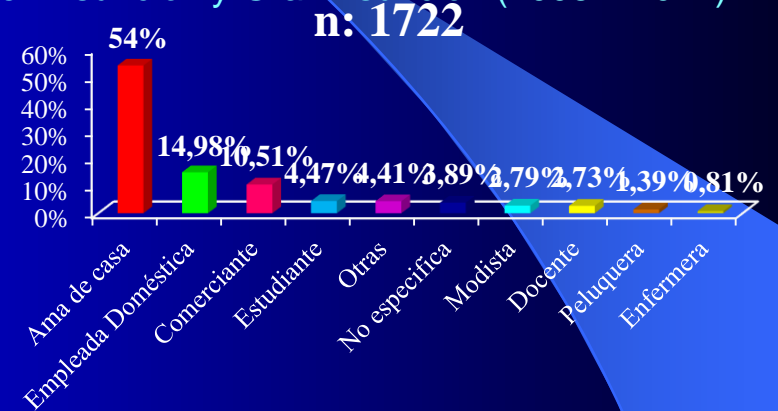
Categorías de edades de mujeres víctimas de violencia en Asunción y Gran Asunción (2008 – 2012)



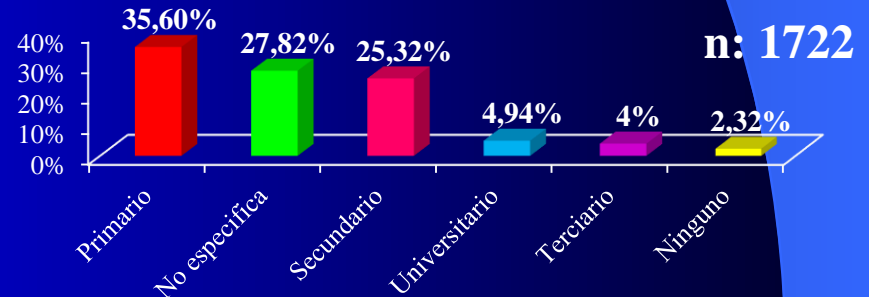
Estado civil de las mujeres víctimas de violencia en Asunción y Gran Asunción (2008 – 2012)



Ocupaciones de las mujeres víctimas de violencia en Asunción y Gran Asunción (2008 – 2012)

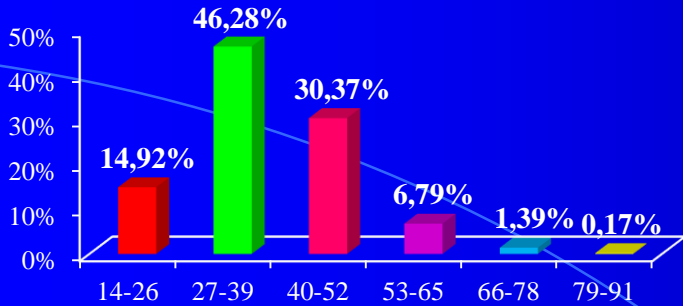


Nivel de estudios de las mujeres víctimas de violencia en Asunción y Gran Asunción (2008 – 2012)

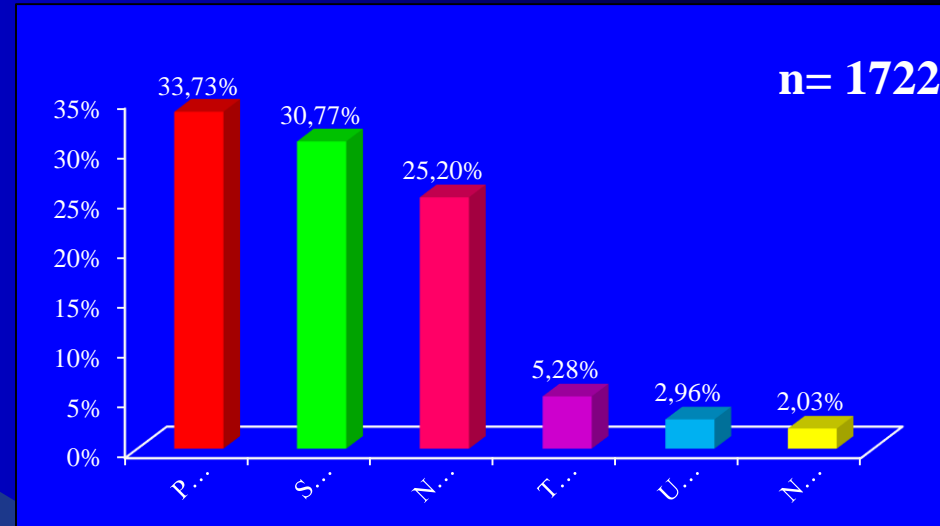


# RESULTADOS AGRESORES

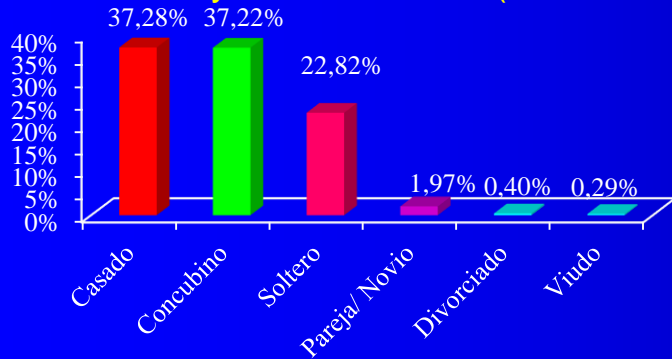
Categorías de edades de los agresores en Asunción y Gran Asunción (2008 – 2012)



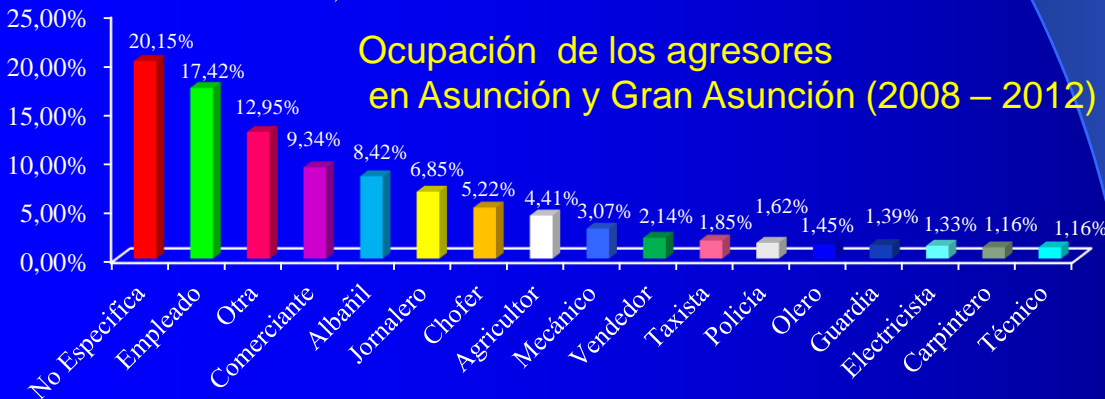
Nivel de estudios de los agresores en Asunción y Gran Asunción (2008 – 2012)



Estado civil de los agresores en Asunción y Gran Asunción (2008 – 2012)



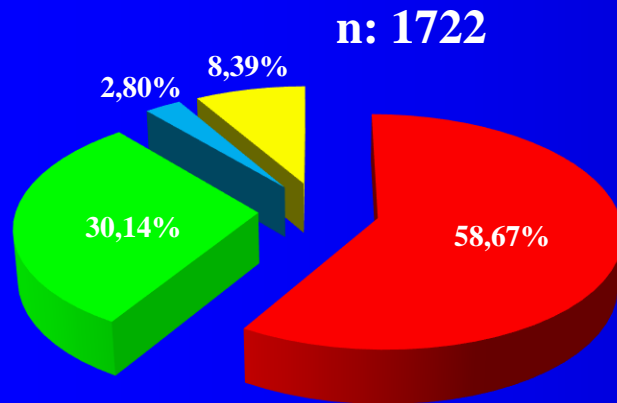
Ocupación de los agresores en Asunción y Gran Asunción (2008 – 2012)



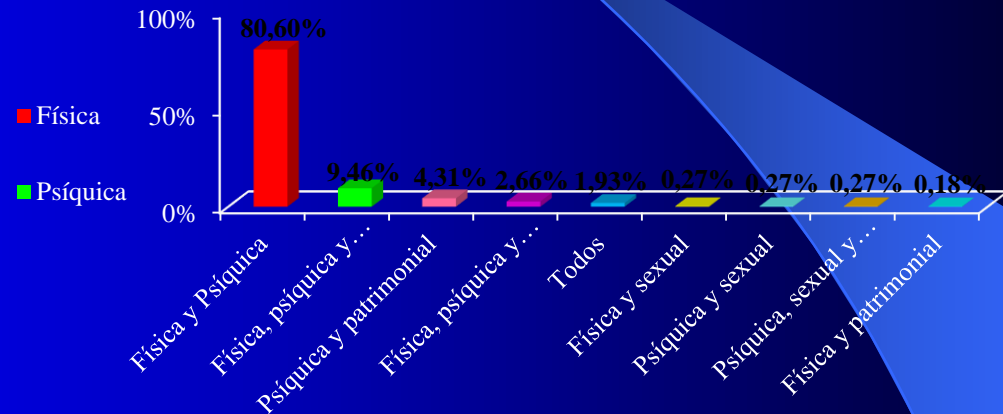
- Convivencia de la víctima el 71% viven juntos
- 56,1% tienen hijos
- 83,6% son menores
- 39,6% de los hijos sufre algún tipo de agresión

# RESULTADOS CARACTERISTICAS DE LA VIOLENCIA

Tipos de violencia en Asunción y Gran Asunción (2008 – 2012)



Combinaciones de violencia en Asunción y Gran Asunción (2008 – 2012)



- 24,9% de los casos está asociado con el consumo de alcohol; 1,1% estaba relacionado al consumo de drogas; y 0,6% a la combinación de alcohol y drogas
- 21,5% de los casos estaba asociado a otros factores como los celos, machismo
- 50,3% de las veces la víctima sufrió malos tratos fue de 1 a 5 veces durante el año de la denuncia
- 50,2% de las víctimas ya habían realizado alguna denuncia a algún Hospital, Comisaría o Juzgado de Paz

# CONCLUSIONES

- El perfil de la víctima, es el de una mujer casada, 35 años, de profesión “Ama de Casa” y con estudios primarios
- El perfil del victimario es el de un hombre casado, 37,5 años; de profesión “Empleado” y con estudios primarios
- La relación más frecuente entre el victimario y la víctima es la de marido y mujer
- Del total de víctimas; 56% tienen hijos, de los cuales 39,6% sufren algún tipo de agresión
- El tipo de violencia más frecuentes es la Psíquica y el 24,8% estaba asociado al consumo de alcohol

# RECOMENDACIONES

Al Comité Intersectorial, fichas años de convivencia

